



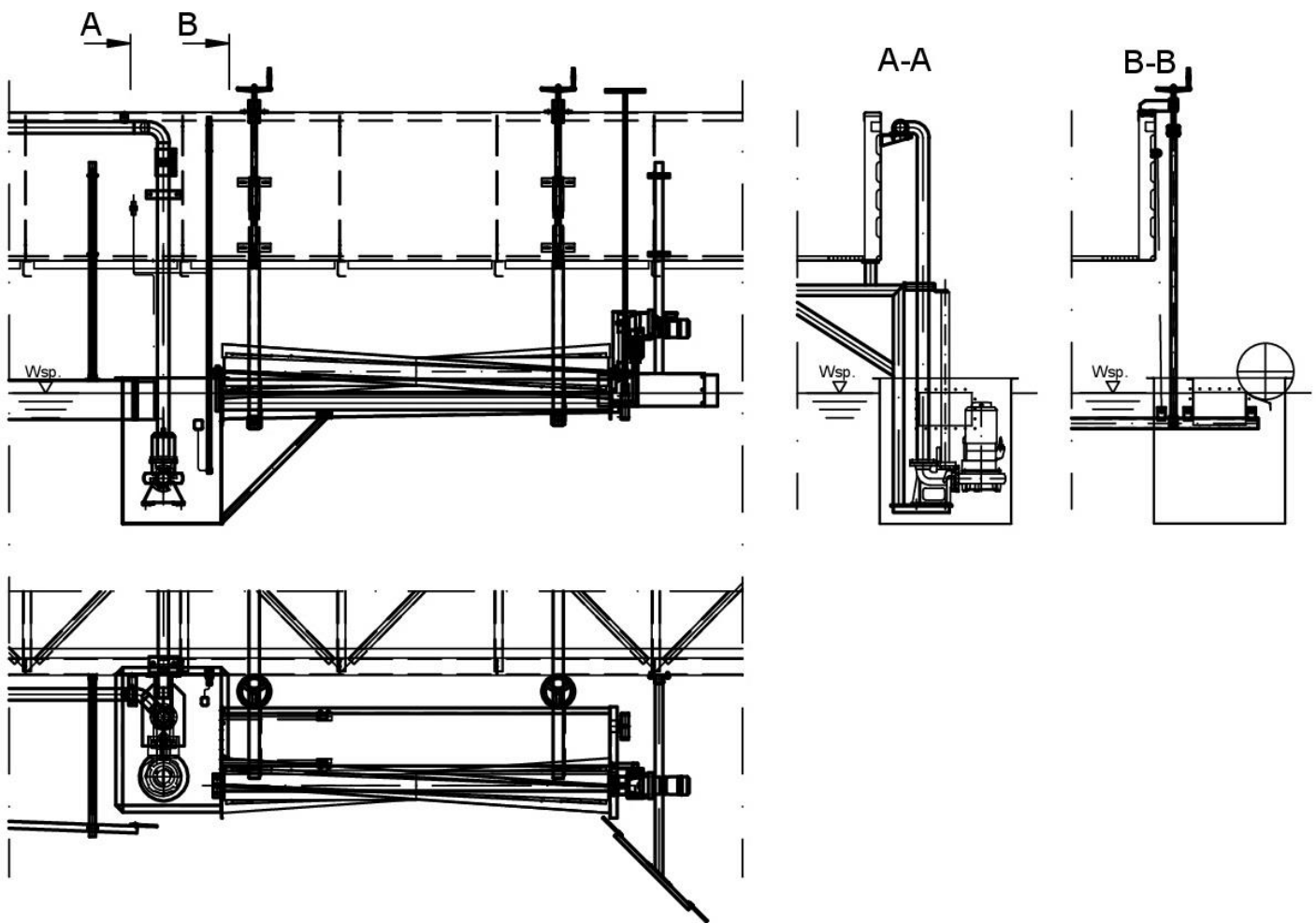
# Paddelwerk PWK

## Gewendertes Paddelwerk J.A.G. Metallbau

Schwimmstoffräumsystem Paddelwerk und Pumpenkasten

- Spritzerarm dank gewendelem Paddel
- Zwangsäumung der Schwimmstoffe
- Aufkonzentrierung im Pumpenkasten

Qualität aus Norddeutschland



Paddelwerk zur Montage an Alt- und Neuanlagen:

Paddelwerk Größen: 2m, 4m, 6m

Antrieb: Stirnradgetriebemotor

Leistung: 400V / 0,25kW

Drehzahl: 11U/min

Pumpe: Sulzer ABS

Förderleistung: ca. 30m<sup>3</sup>/h

Förderhöhe: ca. 4m

Leistung: 400V / 2kW

Material 1.4301 / 1.4571

J.A.G. Metallbau GmbH – Wendenstraße 9 – 24539 Neumünster

Tel.: 04321 / 9727 – 0 - Fax.: 04321 / 9727 – 20

E-Mail: [jag@jag-metallbau.de](mailto:jag@jag-metallbau.de) – [www.jag-metallbau.de](http://www.jag-metallbau.de)

